

iHOLA!

Living

NOVIEMBRE
2023

XANDRA FALCÓ
**¡NOS VAMOS
DE VENDIMIA!**

CASAS

MÓNICA ANOZ
**LECCIÓN
DE ESTILO
OTOÑAL
EN SU CASA**

MARTA FIGAR
**UN REFUGIO
DE CUENTO
EN ASTURIAS**

LOS HERMANOS
LOBO DE
VASCONCELLOS
**EN SU
HISTÓRICA
PROPIEDAD
PORTUGUESA**

Cleo zu Oettingen- Spielberg

ESTRENA VIDA
Y HOGAR EN
MADRID CON
LA LLEGADA DE
SU TERCERA
HIJA, MILANA

TIEMPO DE

FAMILIA



BIENESTAR

ECO

GASTRO

DECO

ESCAPADAS

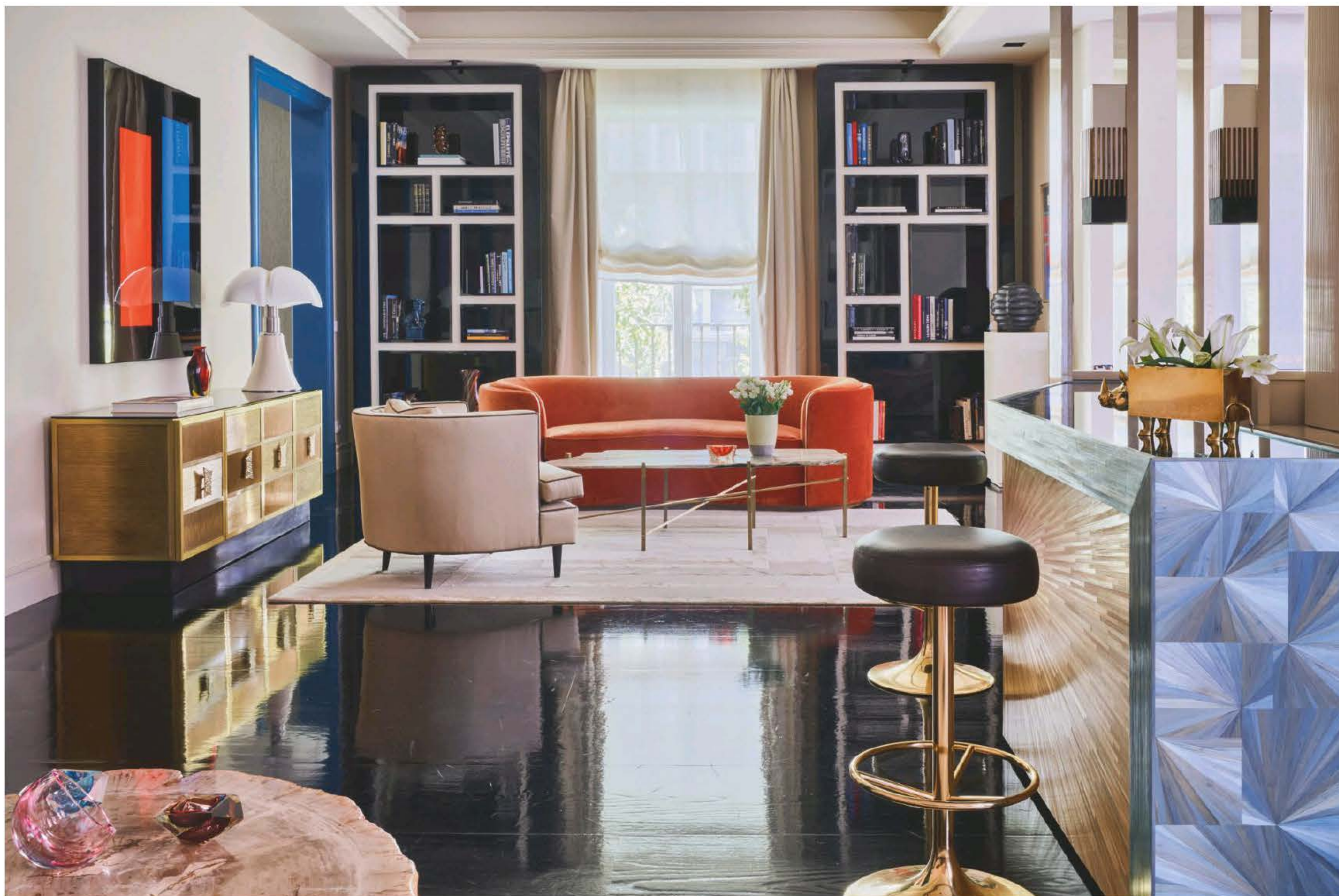


ALEJANDRO BRIONES

LA PIEL QUE HABITAN

500 m² dan para mucho y, si no, que se lo digan a este interiorista, socio de In Design, al frente de una reforma en la que conviven una infinidad de tonos y texturas en perfecta armonía con una familia de siete.

TEXTO: ESTEFANÍA ASENJO



AIRES COSMOPOLITAS

Pensando en el tipo de familia que va a residir en ella, Alejandro Briones optó por un interiorismo a la vez sofisticado y funcional, lleno de detalles *arty*. En la otra página, el salón principal de la vivienda y Alejandro Briones junto a su socio, Jorge Aguado, y la interiorista especializada en espacios infantiles y juveniles Bárbara Chapartegui, que les ayudó con esa parte del proyecto.

Hace 15 años que el estudio hoy formado por Alejandro Briones y Jorge Aguado, In Design, abrió sus puertas, y en este tiempo no han dejado de aprender de todos y cada uno de los proyectos que han llevado a

cabos. Unas lecciones -enfocadas sobre todo en un personal uso del color y la iluminación- que pueden verse a la perfección a través de uno de sus últimos proyectos: un piso de 500 m² alojado en el histórico barrio madrileño de Chamberí y

destinado a una familia con cinco hijos. Todo un reto del que salieron airoso. “El objetivo fue confeccionar una casa a la exacta medida de los clientes. Optamos, de acuerdo con ellos, por una propuesta arriesgada pero al mismo tiempo elegante, ▶

Estilo propio

► LUZ A MEDIDA

“Trabajamos en un delicado proyecto de iluminación con la finalidad de crear ambientes relajados partiendo de una disposición simétrica de luces indirectas”.

► ORIGINAL

“Para dotar al piso de mayor personalidad decidimos tratar el parqué existente que presentaba un color indefinido y que no transmitía ninguna energía aplicándole un tratamiento de negro profundo con tres capas de teñido”.

► EL HOMENAJE

“También intentamos replicar los elementos originales de la vivienda de principios del siglo XX, tales como artesanados, puertas y panelados que se habían ido eliminando”.





que resultara novedosa en cuanto a colorido sin perder de vista la comodidad y la funcionalidad”, explica Alejandro Briones, orgulloso del resultado. “En este proyecto, las piezas -en su mayoría del siglo XX- proceden de diferentes partes del mundo, principalmente de Europa y EE. UU. Los clientes, grandes aficionados al mundo del arte, confiaron en nosotros para la creación de prototipos de mobiliario así como para el asesoramiento, tanto en pintura como en escultura, con una propuesta moderna y exclusiva”. Para ello contaron también con el consejo de la marchante Pia Rubio, que junto a la interiorista especializada en espacios infantiles Bárbara Chapartegui, ayudó a Briones a culminar uno de los proyectos más importantes de su carrera. ■

EL AZUL COMO 'LEIT MOTIV'

Aunque no le temen a la mezcla de colores, casi todas las estancias cuentan con algún elemento azulón como detalle cohesionador: los marcos de las puertas, la estantería de la entrada, la campana de la cocina... Abajo a la derecha, la habitación principal, con una artística pared espejo.

